

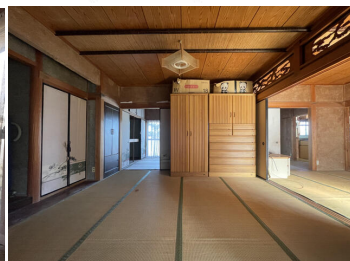
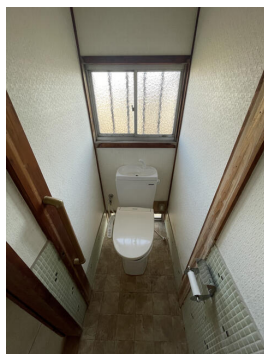
所在地	松阪市高町	土地面積	公簿 465.00㎡	私道面積 (共有持分)	
間取り タイプ	8DK	土地権利	所有権	建物面積	168.50㎡
物件 所在地	三重県松阪市高町 946-1	都市計画	調整区域	用途地域	
交通	近鉄山田鳥羽志摩線 松阪 徒歩35分	築年月	1974年06月	駐車場	有 無料
構造・規模	木造 2階建	現況	空家	引渡可能 時期	相談
間取内訳	和 4.5・4.5・6・6・8 洋 6・8・10	建築確認 番号			
		接道状況 (角地・間口)	南東7.4m 公道 接面22.9m		
		設備	追焚機能,温水洗浄便座,3口以上コンロ,IHクッキングヒーター,グリル,電気,上水道,浄化槽,エアコン		

間取り
8DK建物面積
168.50㎡築年月
1974年06月

チェックポイント！

- 2面採光 ● IT重説対応物件 ● 追焚機能 ● 温水洗浄便座 ● 3口以上コンロ ● IHクッキングヒーター ● グリル ● 電気 ● 上水道 ● 浄化槽 ● エアコン

- ★広い敷地で駐車台数5台OK
- ★R23線すぐなので津、伊勢にも出やすい環境
- ★イオンモール明和まで車で9分♪



建ぺい率 60%

容積率 200%

地目 田

備考 ※公共下水来ておらず浄化槽です ※昭和61年4月12日増築済み ※調整区域のため再建築する場合は許可申請が別途必要です 利用駅1：近鉄山田鳥羽志摩線 東松阪 徒歩29分

東海不動産株式会社 売買部署

infosheet 物件番号 69809856072

三重県知事免許(2)第3493号
〒515-0017 三重県松阪市京町212-5

☎ 0598-23-1068 fax 0598-23-0078

定休日：年末年始

■取引態様：専任媒介